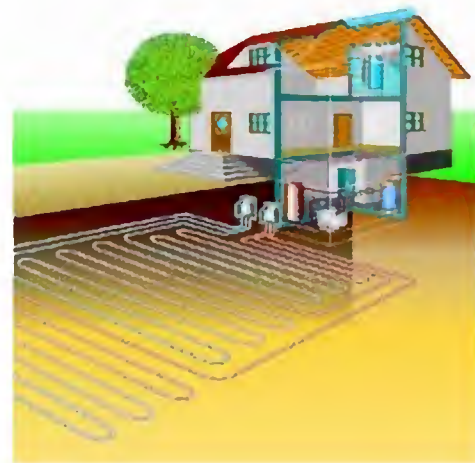


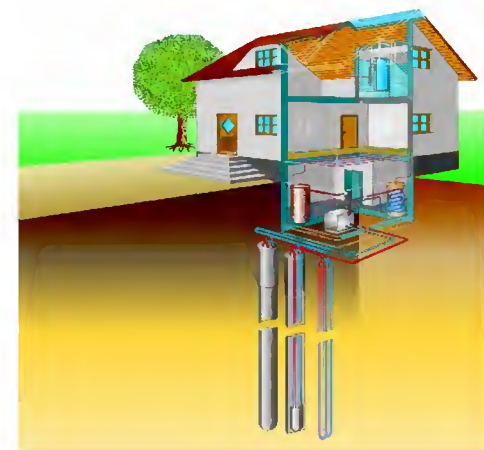


Termopompe Geotermiche

- ⇒ **Fattore di guadagno elevato (CoP tra 3,8 a 4,4) quindi costi d'esercizio ridotti**
- ⇒ **Sistema monovalente possibile in tutti i casi**
- ⇒ **Climatizzazione passiva possibile**
- ⇒ **La superficie dei registri geotermici è di 1.5 fino a 2.5 volte più grande delle superfici riscaldate della casa**
- ⇒ **La lunghezza delle sonde geotermiche è data dal fabbisogno calorico necessario**
- ⇒ **Il dimensionamento e l'esecuzione delle sonde geotermiche è soggetto alle predisposizioni delle leggi vigenti del luogo**



Registri geotermici



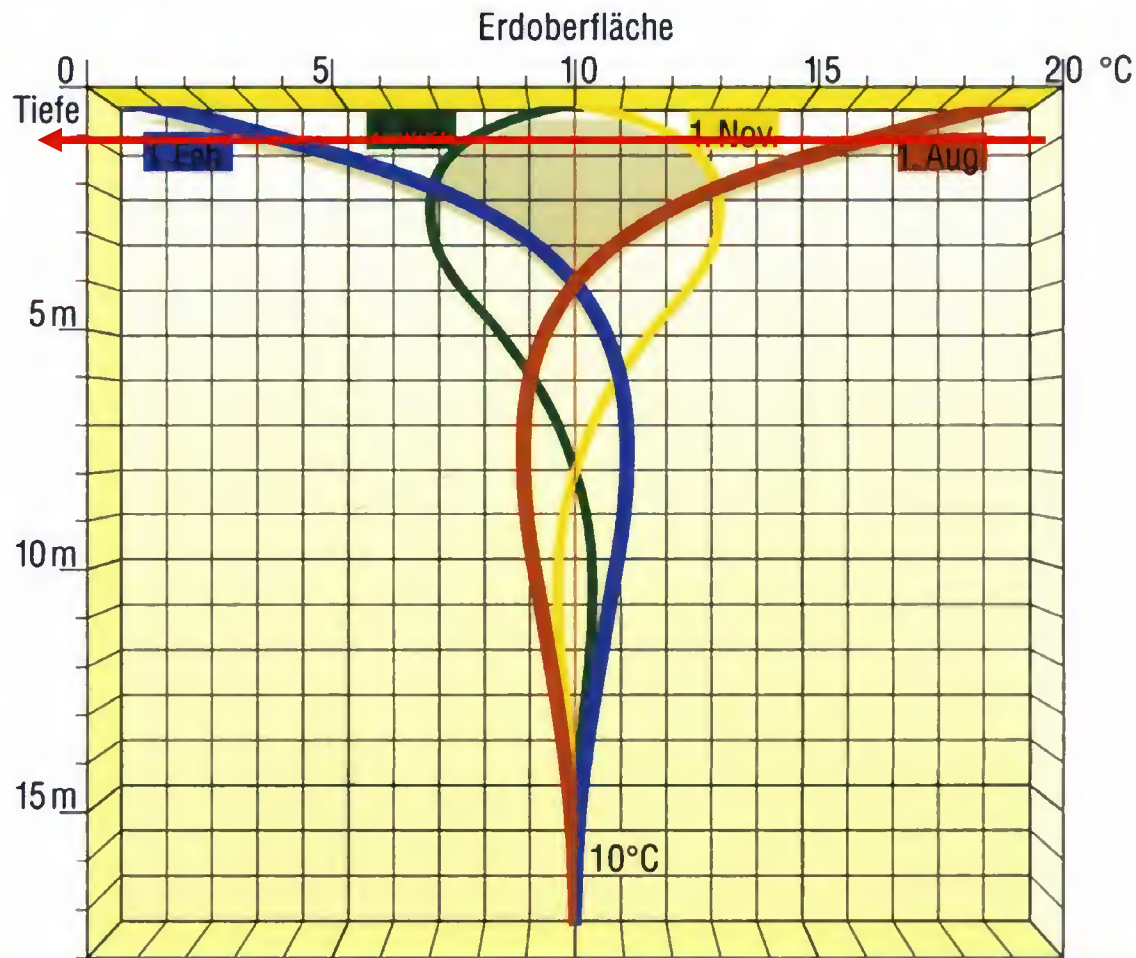
Sonde geotermiche



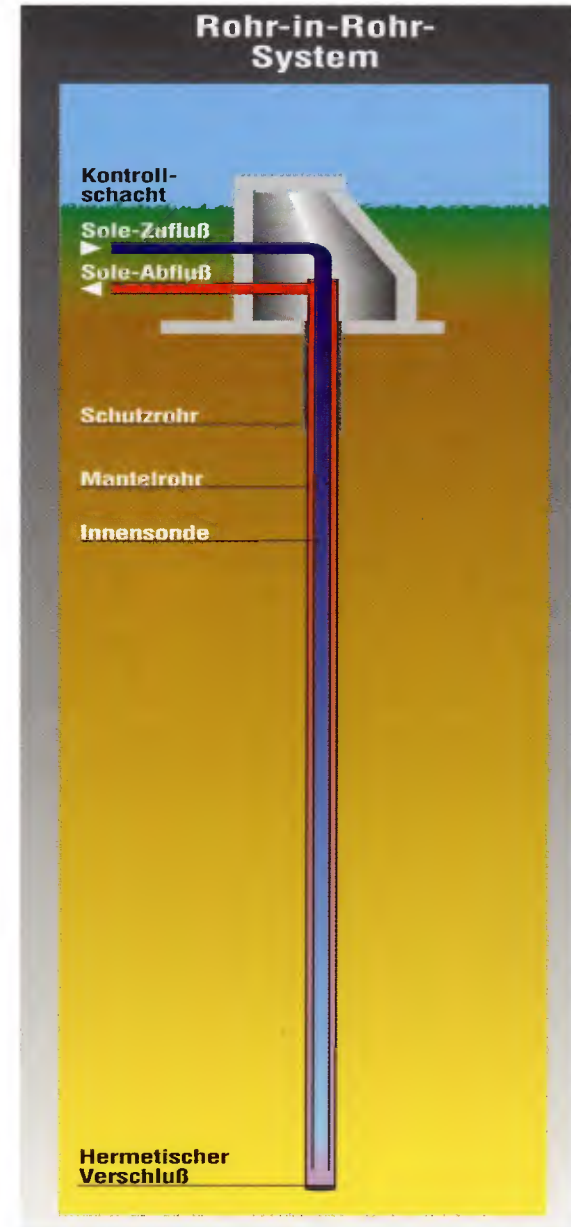
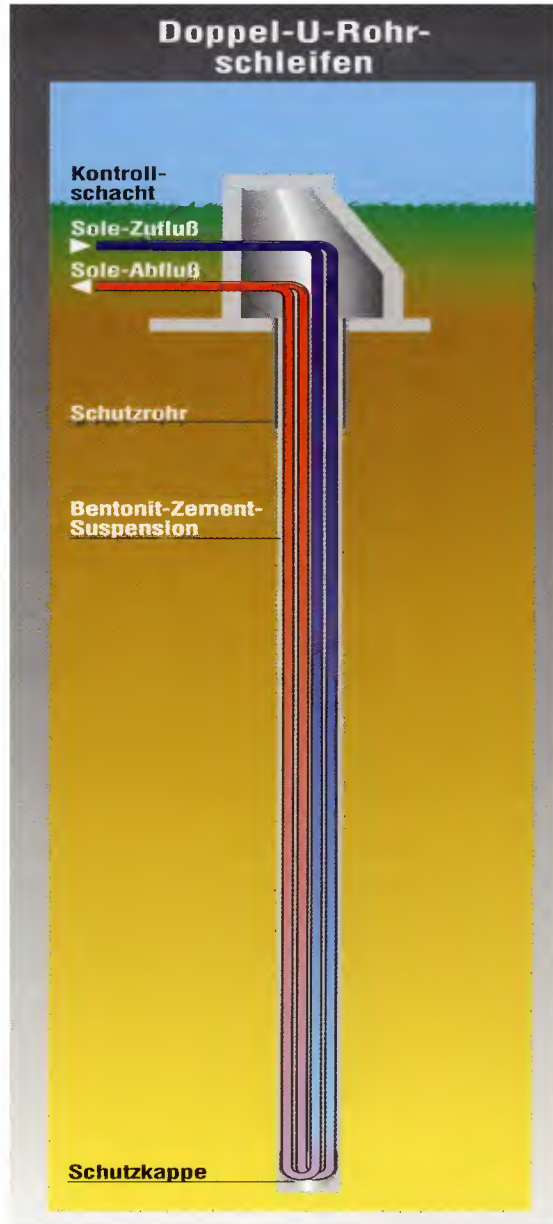
Sorgente di calore terra

Jahrestemperaturverlauf

Verlegetiefe
1 - 1,5 m







Termopompe geotermiche compatte esecuzione Standard



SIC 23

SIC 33



Dimensioni molto ridotte
LxPxA 750x650x1650mm
Parte tecnica sul davanti

Temp. di mandata 55°C

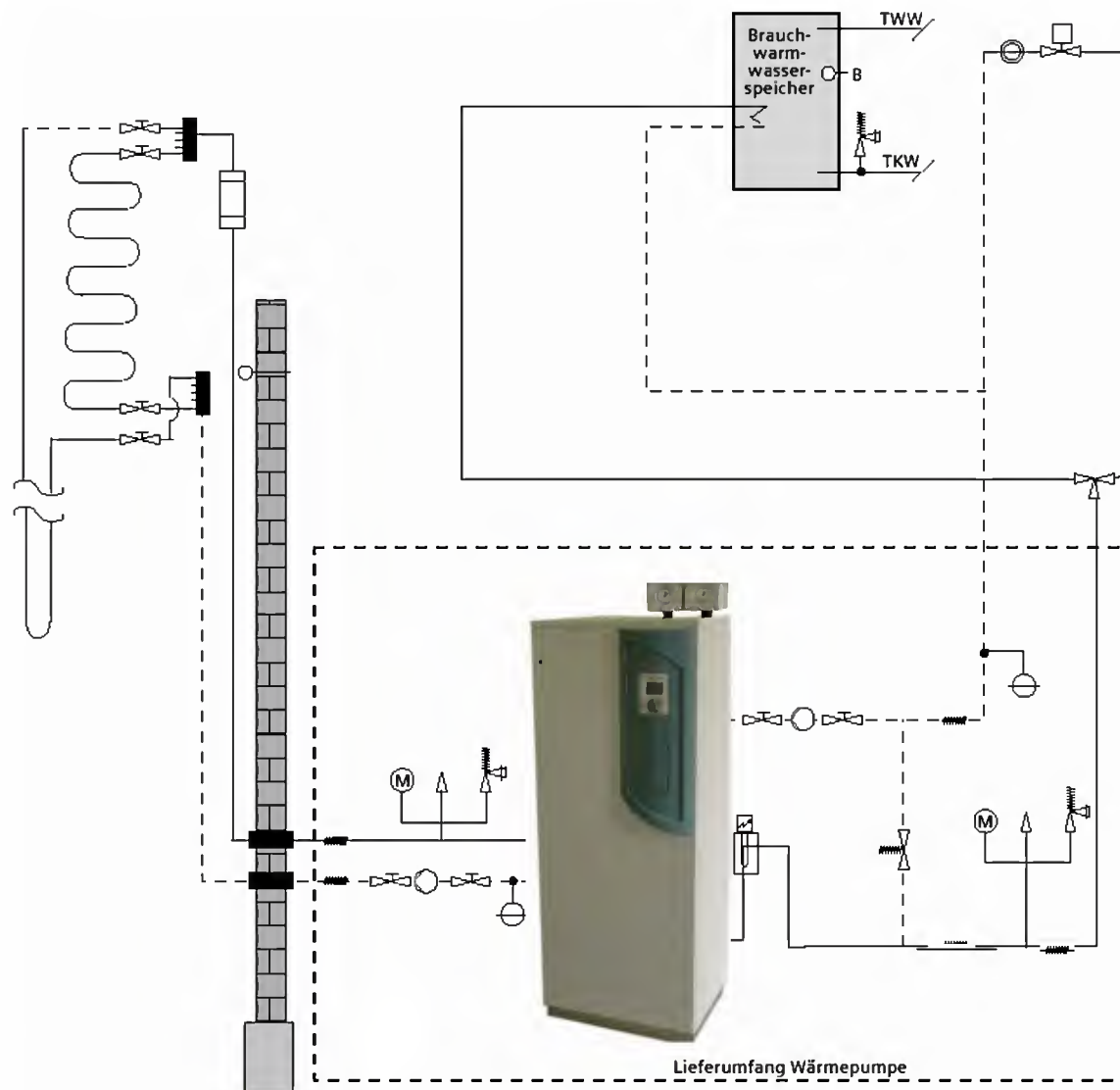
Gruppo idrico incorporato
pompa di circolazione
valvola differenziale di pressione
gruppo di sicurezza riscaldamento
pompa acqua terreno
gruppo di sicurezza sonde terreno

Limitatore di spunto incorporato

La fornitura è compresa di:
tubi flessibili riscaldamento e sonde terreno
vaso d'espansione riscaldamento
bande isolanti

**Accessori: valvola per comando acqua
calda sanitaria**

Geothermiche compatte Schema idraulico

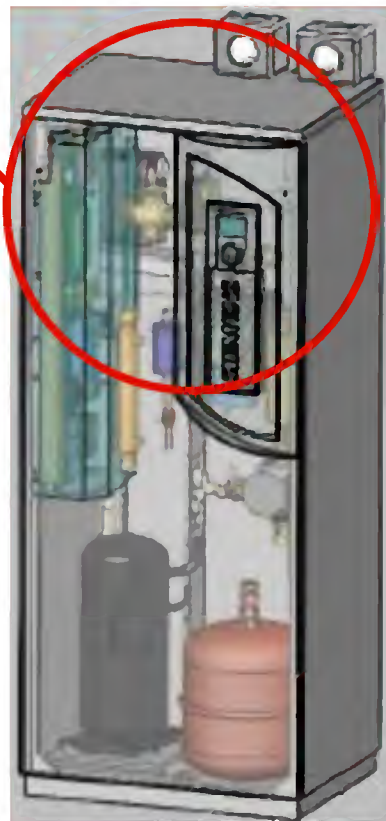


Valevole per SIC 6H fino a SIC 17H

Geotermiche compatte serie H + climatizzazione passiva



- climatizzazione passiva integrata



- SIC 6HK
- SIC 8HK
- SIC 10HK
- SIC 12HK
- SIC 14HK
- SIC 17HK

Dimensioni molto ridotte
LxPxA 650x500x1550mm
parte tecnica sul davanti

Temperatura di mandata 65°C

Gruppo idrico incorporato

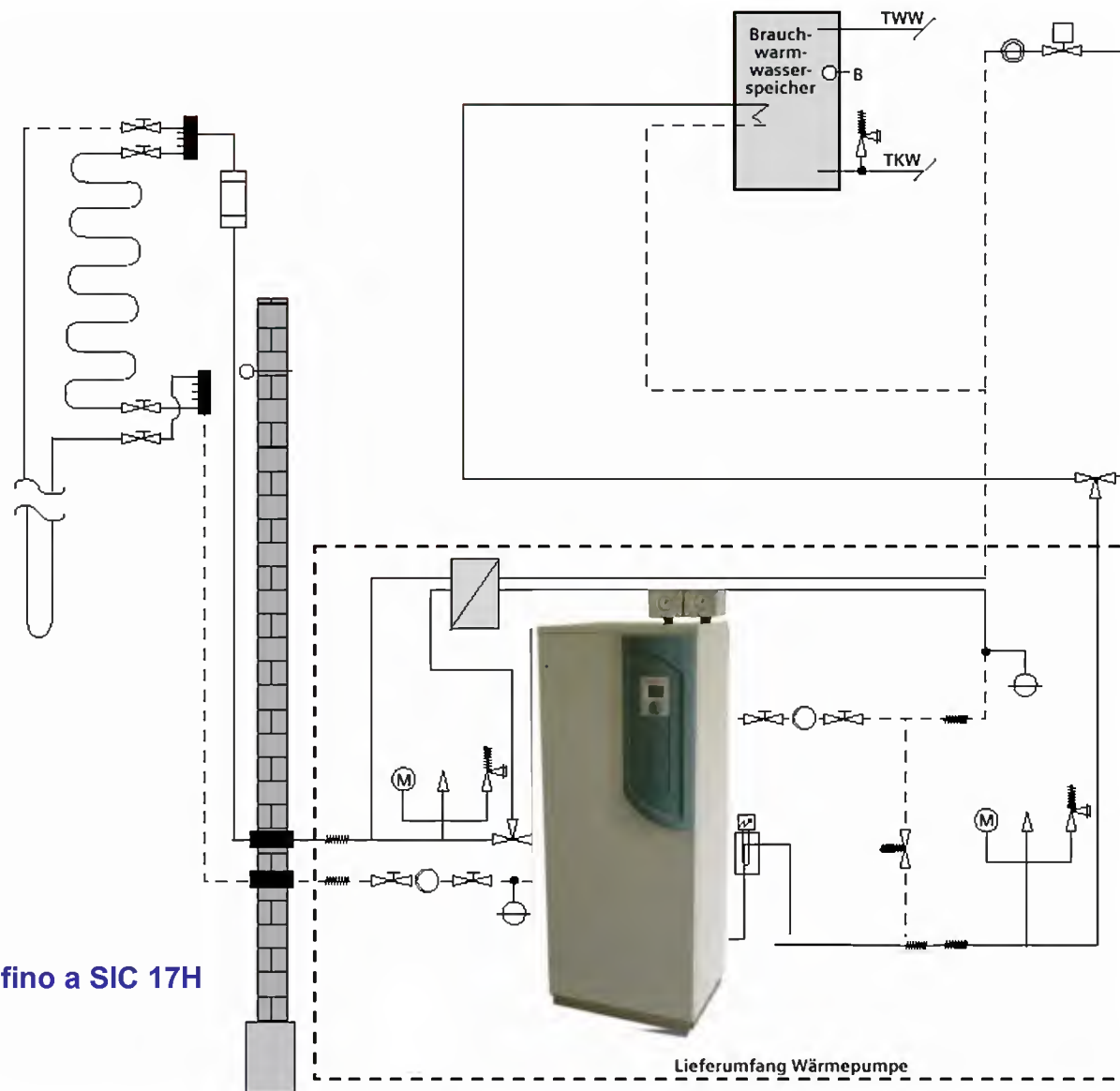
- pompa di circolazione
- valvola differenziale di pressione
- resistenza elettrica da 6-9 KW
- gruppo di sicurezza riscaldamento
- pompa acqua terreno
- gruppo di sicurezza sonde terreno

Limitatore di spunto da SIC 10 int.

La fornitura è compresa di:
tubi flessibili riscaldamento e sonde terreno
vaso d'espansione riscaldamento
bande isolanti

Accessori: valvola per comando
acqua calda sanitaria

Geothermiche compatte schema idraulico + climatizzazione passiva



Valevole per SIC 6H fino a SIC 17H

Centrali di riscaldamento Geotermiche



65°C



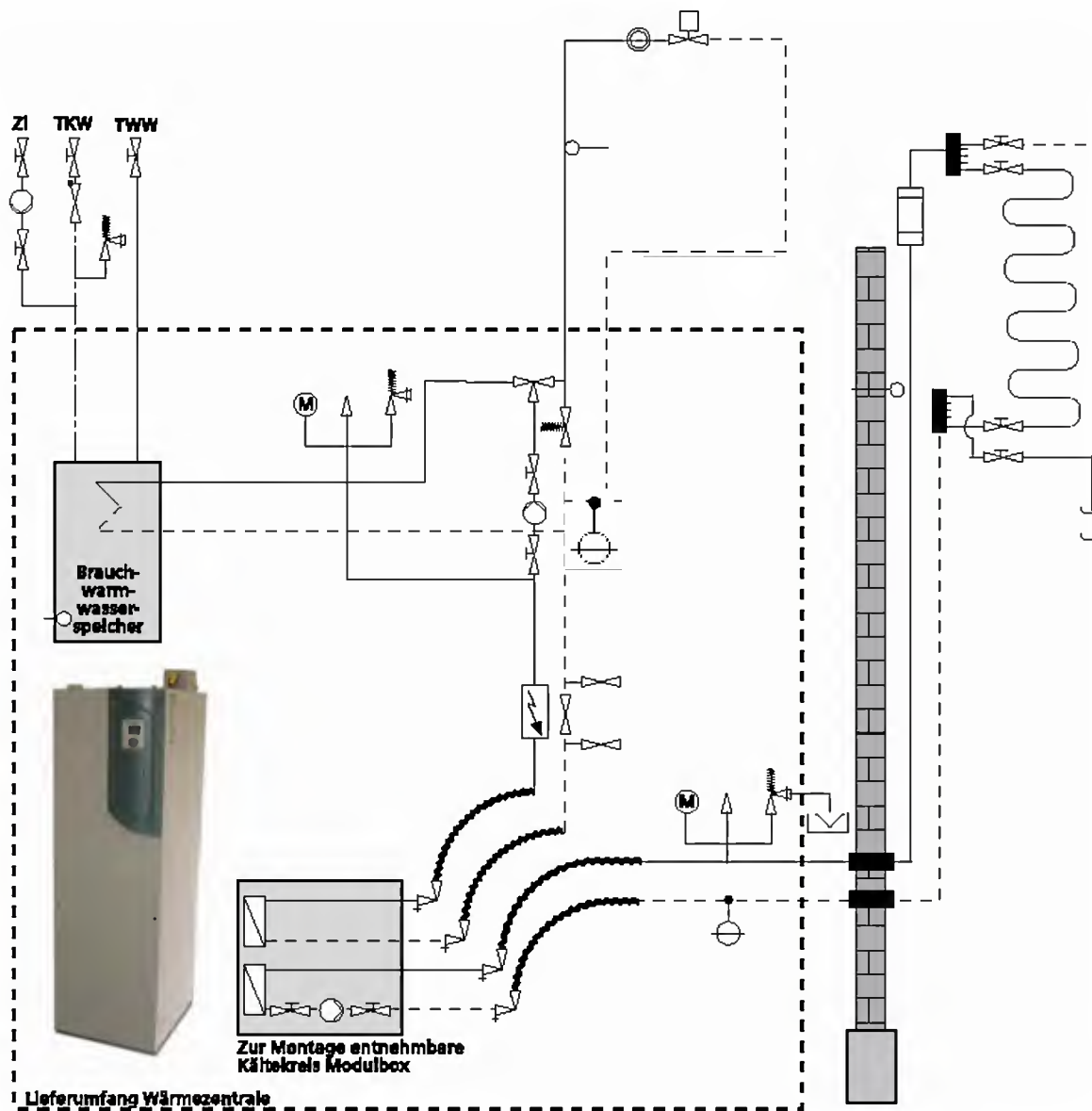
WS 6H
WS 8H
WS 10H



- Temperatura di mandata 65°C
- Bollitore acqua sanitaria 200 l
- Gruppo idrico incorporato
- Tubi flessibili risc. e sonde terr.
- Limitatore di spunto (WS 10H)

Compreso nella fornitura:
Gruppo sicurezza riscaldamento
Gruppo sicurezza sonde terreno

Schema idraulico centrale di riscaldamento con Termopompe geotermiche



Schema idraulico centrale di riscaldamento + climatizzazione passiva

